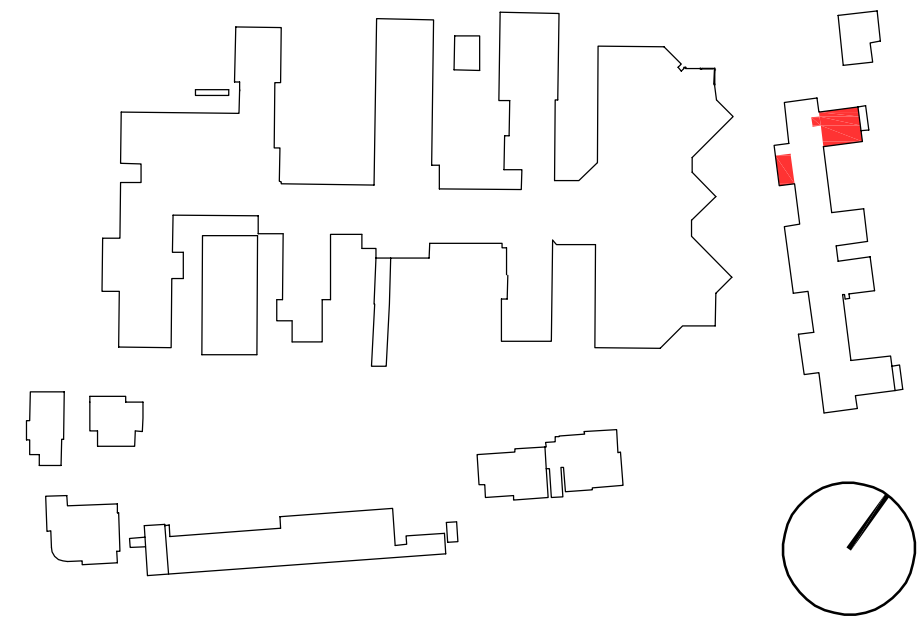
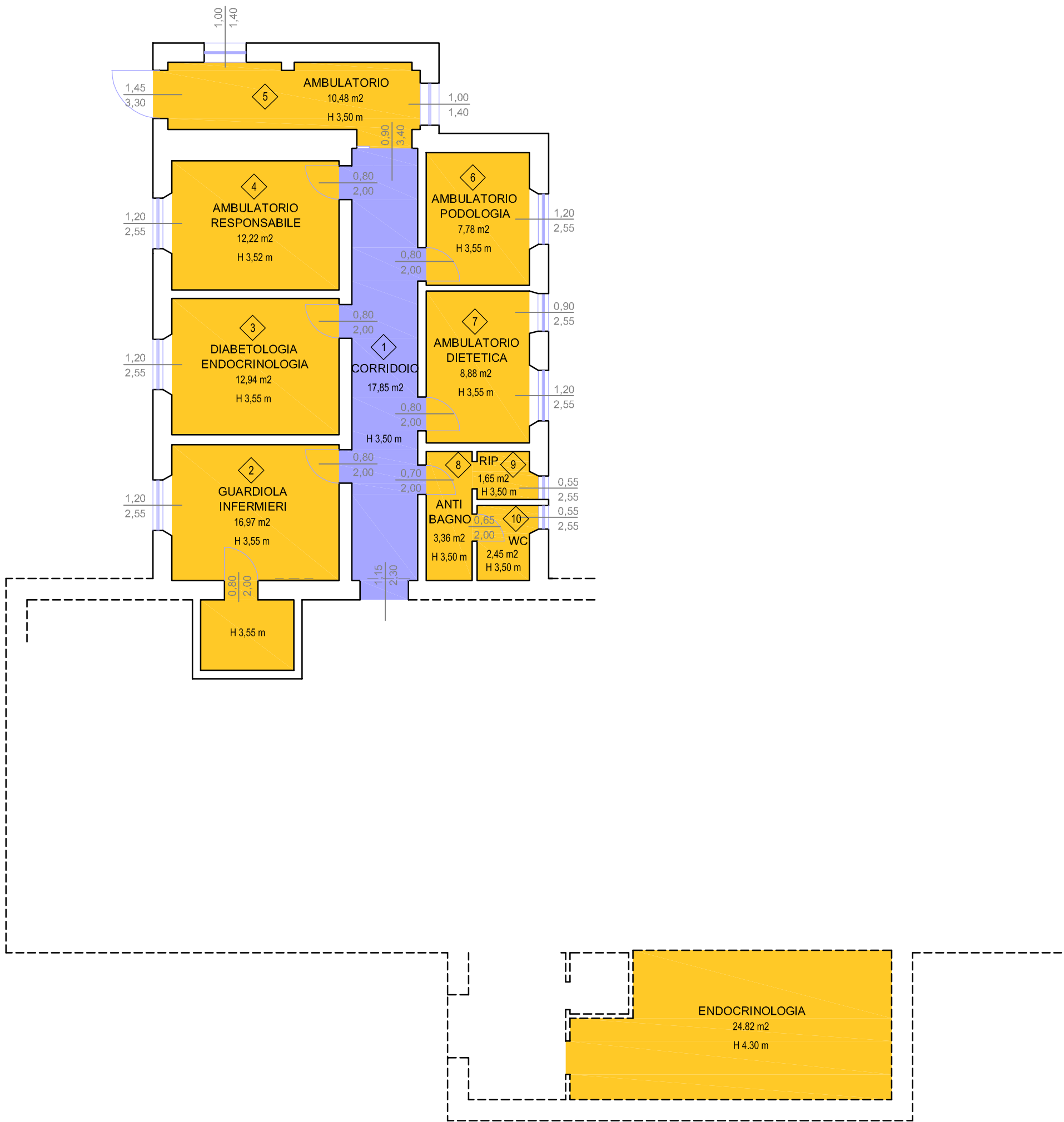



INQUADRAMENTO



- BASSO RISCHIO
BASSA FREQUENZA
- BASSO RISCHIO
ALTA FREQUENZA
- MEDIO RISCHIO
- ALTO RISCHIO
- NON OGGETTO D'APPALTO
- ALTO RISCHIO
SALE OPERATORIE
- ALTO RISCHIO
PULITO
- ALTO RISCHIO SPORCO



PROVINCIA DI PESARO E URBINO
SERVIZIO SANITARIO NAZIONALE REGIONE MARCHE

AZIENDA OSPEDALIERA "OSPEDALI RIUNITI MARCHE NORD"

PRESIDIO OSPEDALIERO SANTA CROCE DI FANO
VIA VENETO 2

U.O.C.

OPERE STRUTTURALI E CANTIERI
Viale Trieste 391 - 61161 Pesaro
Tel.: 0721 366329 Fax: 0721 366335

Direttore: Ing. Paolo SORCINELLI
Collaboratore: Arch. Simone RONDINA

OGGETTO

APPALTO PULIZIE - CLASSIFICAZIONE AREE
Pad. D - Piano terra

SCALA 1:100			TAVOLA
DISEGNO			D1
REVISIONE	DISEGNATORE	VERIFICA	DATA
emissione	SIMONE RONDINA	ASSUNTA PEDINI	01/2012
revisione	SIMONE RONDINA	ASSUNTA PEDINI	06/06/2013
NOTE			
31/05/2013 AGGIORNAMENTO DEFINIZIONE AREE DI RISCHIO. AGGIORNAMENTO SCHEMATICO AMBULATORIO ENDOCRINOLOGIA. MARGINE DI ERRORE 5%.			